

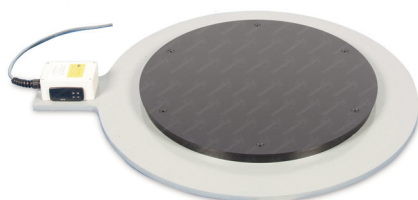


# EMBASE CHAUFFANTE

## THERMOSTAT ELECTRONIQUE

**Pour le chauffage et le maintien en température des fûts de 210 litres.**

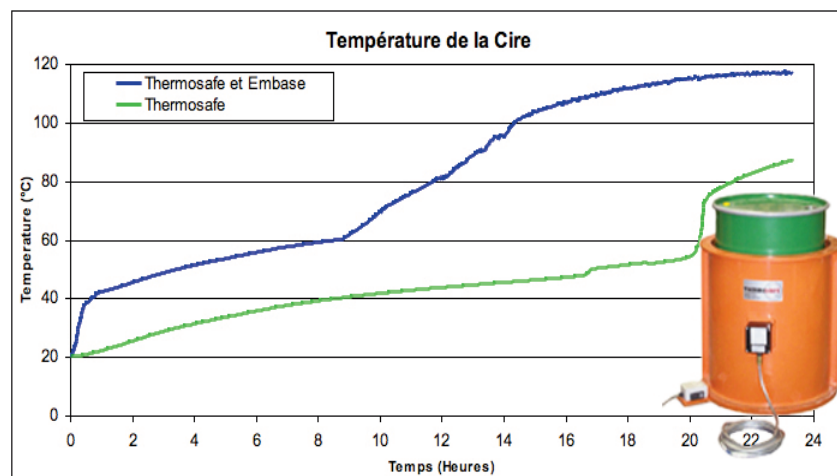
- Facile d'utilisation
- Diffusion de la chaleur répartie sur toute la surface
- Faible consommation énergétique
- Thermostat électronique digital



L'embase chauffante Digiheat est destinée au maintien en température et/ou au chauffage des fûts plastiques ou métalliques d'une contenance maximum de 210 litres.

L'embase est constituée d'une plaque chauffante assurant une chaleur homogène sur toute la surface.

Le régulateur digital permet le réglage de la température de l'embase.



Mesure de la température à la base du fût

Un Thermosafe accompagné d'une embase réduit de manière significative le temps requis.

### Caractéristiques techniques

Puissance 850W / 3,5A - Tension d'alimentation : 240 V 1ph, 50/60Hz ac  
Thermostat électronique digital : de 0 à 145 °C  
Câble d'alimentation de 5m en PVC gainé avec une tresse en acier galvanisé

Diamètre hors-tout : 887 mm  
Diamètre plaque chauffante : 550 mm  
Hauteur hors-tout : 59 mm

**Réf. 660402**

### Accessoires

*couverture isolante*  
**Réf. 690402**



Pour fûts de 200 litres  
Isolation thermique du fût. Peut être utilisée en même temps que l'embase

### Couvertures chauffantes

Peuvent être utilisées conjointement à l'embase pour chauffer plus vite

**Réf. 630XXX (200W à 750W)**



**Réf. 730403 (1200W)**

