



# Accessoires pour produits avec boîte à bornes petit format LC et LC/L



**Kit d'étanchéité**  
Joints toriques, inserts

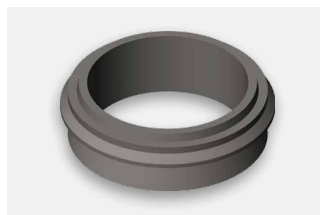


**Boîte à bornes LC**  
Matière: PP  
**Boîte à bornes LC/L**  
Matière: PVDF

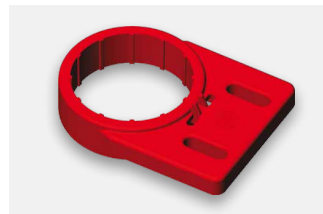
**Clé de montage SL**  
pour l'ouverture et la fermeture  
du couvercle de la boîte à bornes LC  
et du presse-étoupe.  
Matière: Grivory GVN



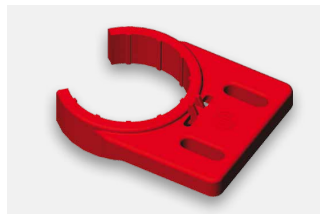
**Manchette de fixation ML**  
montage compact dans le couvercle  
ou les traverses de la cuve.  
Diamètre d'alésage: 63 mm.  
Matière: EPDM



**Support HL**  
se fixe par vissage au bord de la  
cuve et la boîte à bornes LC  
y est simplement enfichée.  
Matière: PP ou PVDF (HL/L)



**Support HWL**  
pour la fixation des sondes longues.  
Matière: PP ou PVDF (HWL/L)



**Recommandation concernant l'utilisation**  
Pour tous les produits avec boîte à bornes, veiller, lors du montage au bord du réservoir, à éviter que la boîte à bornes ne plonge dans le liquide utilisé ainsi qu'une forte exposition à la vapeur. Eviter l'exposition directe à la vapeur de la face inférieure par des mesures appropriées (par ex.: manchette de support HM, bride).

**Services**  
Chaque liquide utilisé dans les procédés industriels impose des exigences spécifiques quant aux matériaux à utiliser. Sous le titre „Recommandations d'utilisation de matériaux dans les liquides de traitement (Table de tenue)”, nous avons énoncé les propriétés de tenue des divers matériaux dans les liquides de process les plus courants. Pour une conception optimale du chauffage de votre réservoir ou autre récipient, nous vous proposons notre calcul sur ordinateur des besoins calorifiques. Profitez de ce service!